

MVF- BULLETTINEN

MEDLEMSTIDNING FÖR MALMÖ VILTVÅRDSFÖRENING

NR 2 MAJ 1986

ÅRGÅNG 5



2-86

REDAKTÖRENS RUTA

Äntligen har våren kommit efter en lång och kall vinter.

Maj och Juni är kanske de vackraste månaderna på hela året då all växtlighet står i sin skiraste skrud. Måtte vi denna sommar få rejält med solsken och värme!

Som tidigare konstaterats utvecklas MVF på ett mycket positivt sätt. Vi har fått en kraftig medlemsökning och föreningen kan erbjuda ett stort och omväxlande program med många aktiviteter.

Styrelsen är emellertid något bekymrad över att en del av våra medlemmar aldrig visar sig. Medlemskap i MVF är baserat på **fri-villighet** men vi ställer **krav på engagemang**. Vår förening mår bäst av och utvecklas bäst om så många medlemmar som möjligt engagerar sig i vad vi gör och hur vi gör det och därvid kommer med konstruktiva förslag.

Vi ser också gärna att fler medlemmar tar aktiv del i de olika projekt som MVF genomför och där det krävs en stor och samlad arbetsinsats.

Ett led i att aktivera fler medlemmar är den serie av visningar som kommer att genomföras på de olika viltvårdsområdena under juni. Se närmare under AKTUELLT. Du är välkommen dit!

Vi önskar alla våra medlemmar och läsare en skön semester!. Nästa utgåva av Bulletinen kommer i augusti. Material önskas senast 15/8.

Ha en skön sommar!



Carl-Erik Frantzén

ÅRSSTÄMMAN -86

Årsmöte med god ton!

På klassiskt jägarmanér med hornblåsning, under ledning av MVF:s egna "Skånes Jakthorn", angavs tonen för årets stämma som avhölls den 13 mars i Bagerssalen, S:t Gertrud. Valförberett av valberedningens Georg G och Knut L klarade ordf Otto Ö förhandlingarna väl och snabbt.

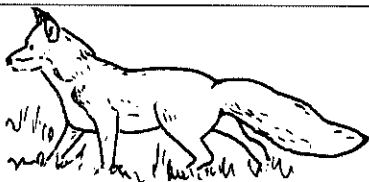
Den goda tonen fortsatte till tonerna av "Till bords" och var vida märkbar under kvällens följande traditionella ärtmiddag, där det vidtogs hörbara diskussioner, det kunde handla om jaktskyttepov, SSK oförmåga att göra något positivt för jakt, hundraserna, skyddsjakt, jaktsignaler eller någon god jakthistoria.

Så avslutades årsstämman i lika god ton som den började och ännu ett mycket gott och framgångsrikt jakt- och viltvårdsår lades till våra minnen.

Gert C.



MVF-BULLETTINEN Nr 2 1986
Medlemsblad för MALMÖ VILTVÅRDSFÖRENING
Adress: Box 5143, 200 71 Malmö
Postgiro: 63 86 89-0
Redaktör och ansvarig utgivare: Carl-Erik Frantzén
Annonsschef: Rune Larsson, tfn 040-49 01 82
Tryckeri: Drätselkontorets tryckeri, Malmö
Utgivning: februari, maj, augusti, december
Redaktionskommitté:
Otto Östberg, Sture Persson, Lars-Åke Larsson, Carl-Erik Frantzén



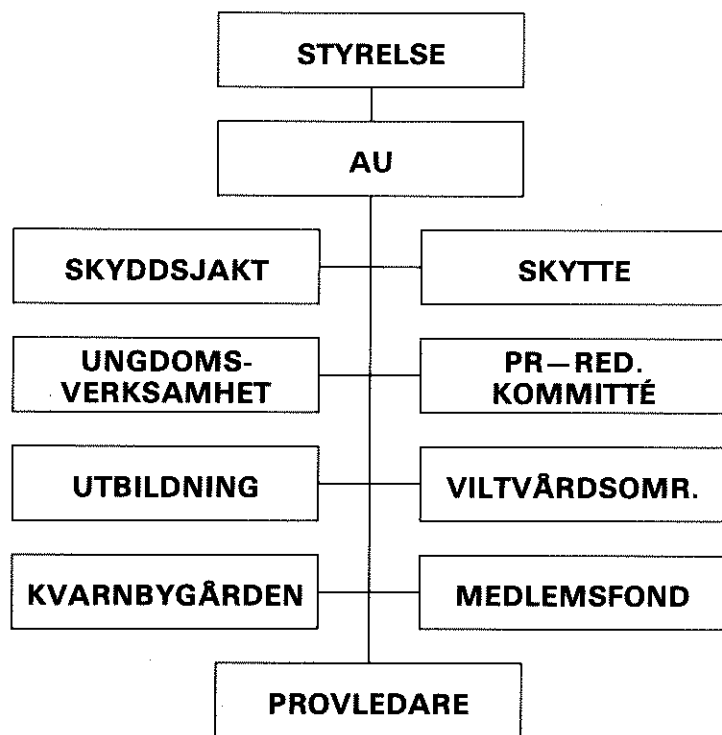
MVF ORGANISATION

Vid föreningens årsmöte den 13 mars valdes ny styrelse för det kommande verksamhetsåret.

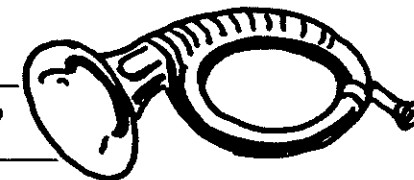
Det blev omval för det stora flertalet samt val av ny ledamot i valberedningen.

Då vi anser det angeläget att styrelse, revisorer och valberedning är kända bland medlemmarna innehåller denna utgåva av Bulletinen en kortare presentation av dessa personer.

Styrelsen har till sitt förfogande ett arbetsutskott, AU, samt ett antal sektioner som framgår av nedanstående organisationsbild.



VART VÄNDER JAG MIG?



Styrelse

Ordf Otto Östberg, v.ordf Jolly Persson, sekr Stefan Jacobsson, Kassör Ragne Wedin, v.kassör Bertil Rogmark, redaktör o PR-man Carl-Erik Frantzén, klubbmästare Lars-Åke Larsson, studiesamordnare Bengt Örneberg, hundutbildare Charlie Johnsson

Styrelsesuppleanter:

Lennart Mårtensson, Hans Larsson, Artur Andersson, Lars Truedsson

Revisorer:

Lars Kroon, Hans Mårtensson

Revisorssuppleanter:

Gösta Andersson, Sven-Gunnar Persson

Valberedning:

Georg Gullstrand, tfn 040-92 08 59
Knut Lundsten, tfn 040-810 11
Birger Nilsson

Sektion Skyddsjakt

Otto Östberg, tfn 040-92 02 79
Curt Enocsson, tfn 040-41 35 14

Sektion Ungdomsverksamhet

Lars Truedsson, tfn 040-41 12 23
Bengt Eriksson, tfn 040-15 87 56

Sektion Utbildning

Bengt Örneberg, tfn 040-91 50 41
Hans Larsson, tfn 040-93 14 03

Sektion Kvarnbygården

Artur Andersson, tfn 040-49 13 75
Otto Östberg, tfn 040-92 02 79

Sektion Skytte

Gösta Andersson, tfn 040-19 28 38
Hans Larsson, tfn 040-93 14 03

Sektion PR – Redaktionskommitté

Carl-Erik Frantzén, tfn 040-22 18 40
Otto Östberg, tfn 92 02 79

Sektion Viltvårdsområden

Otto Östberg, tfn 040-92 02 79
Charlie Johnsson, tfn 040-46 65 05
Knut Lundsten, tfn 040-810 11

Sektion Medlemsfond

Bertil Rehnstam, tfn 046-11 97 37
Lars-Åke Larsson, tfn 040-15 92 35

Provledare

Sture "Jolly" Persson, tfn 040-94 29 27
Charlie Johnsson, tfn 040-46 65 05
Hans Larsson, tfn 93 14 03
Gösta Andersson, tfn 040-19 28 38

Jakt och andra arrangemang

Anmälan om deltagande till
Ragne Wedin, tfn 040-49 99 97

Klubbmästare

Lars-Åke Larsson, tfn 040-15 92 35

MVF ORGANISATION

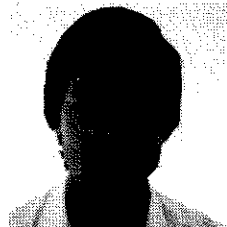
STYRELSE



Otto Östberg
ordf.



Sture Persson
v. ordf.



Stefan Jacobsson
sekr.



Ragne Wedin
kassör



Bertil Rogmark
v. kassör



Carl-Erik Frantzén
redaktör o PR



Lars Åke Larsson
klubbmästare



Bengt Örneberg
studiesamordn.



Charlie Johnsson
hundutbildn.

MVF ORGANISATION

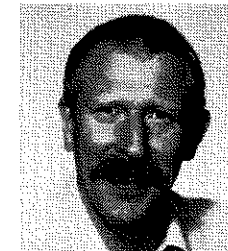
STYRELSESUPPLEANTER, REVISORER OCH VALBEREDNING



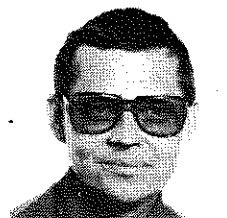
Lennart Mårtensson
styrelsesuppl.



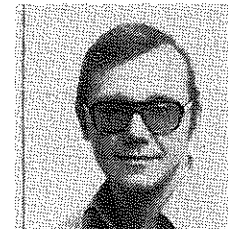
Artur Andersson
styrelsesuppl.



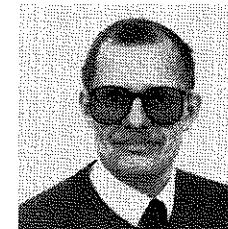
Hans Larsson
styrelsesuppl.



Lars Truedsson
styrelsesuppl.



Lars Kroon
revisor



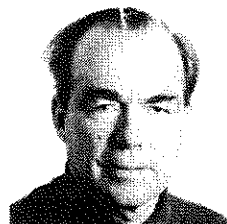
Hans Mårtensson
revisor



Gösta Andersson
revisorsuppl.



Sven Gunnar Persson
revisorsuppl.



Georg Gullstrand
valberedning
sammankallande



Knut Lundsten
valberedning



Birger Nilsson
valberedning

MVF — VÅR FÖRENING

I vår förening har vi många förmåner

- Vi har en kursgård, som till största delen är renoverad och ger oss tillgång till trevliga lokaler för studier och samvaro. Skjutskickligheten kan tränas på luftskyttebanan och den senast påbörjade aktiviteten är uppfödning av fasaner.
- Vi kan delta i studiecirkel till ett lägre pris än som är möjligt på de flesta andra platser. Inom föreningen finns flera kunniga och rutinerade cirkelledare.
- Vi har träningstider på Börringe jaktskyttebanor, där kastan för jägartrapp nu är monterad.
- Vi har tillgång till aktiviteter på marker i storstadens närhet. På dessa marker finns en osedvanligt rik viltstam, till glädje inte enbart för oss själv, utan även för andra som bor i området.

Men dessa tillgångar kommer inte till av sig själv

Det är otroligt många arbetstimmar som lagts ner för att åstadkomma de resultat som hittills nåtts. Mycket skickligt arbete har utförts på gården och många tim-

mars möda har resulterat i remiser och viltåkrar. Dessa skall inte bara planteras, utan måste också underhållas, för att fungera riktigt bra. Viltvårdarna har under den svåraste vinterperioden sett till att viltet fått nödig utfodring. På skjutbanan finns skjutledarna tillgängliga massor av timmar, för att vi andra skall ges möjlighet att öva upp vår skjutskicklighet inför jaktsäsongen. En lika viktig insats står våra cirkelledare för.

Detta är några exempel på insatser som är nödvändiga för att vår verksamhet skall fungera. Mycket av detta arbete har hittills utförts av en förhållandevis liten del av medlemmarna. Det kan inte vara riktigt rätt. I en förening med över 400 medlemmar, måste det finnas fler som kan — och har lust — att hjälpa till för att verksamheten skall fungera.

Fler medlemmars aktiva medverkan är nödvändig

Jag utgår ifrån, att du som är medlem är beredd att göra en insats för att vi skall ha en väl fungerande verksamhet.

Det gäller då att finna en vettig form för att denna medverkan skall komma till stånd. Vissa föreningar har en "arbetsplikt" för sina medlemmar. Det kan naturligtvis införas även i vår förening,

men jag tycker det känns bättre om vi kan lösa frågan på annat sätt. Jag presenterar därför tre förslag som jag snappat upp från olika medlemmar. Dessa förslag vill jag att du funderar över, och ger dina synpunkter på. Hör gärna av dej till ordföranden eller någon av styrelsemedlemmarna! Förslagen kommer att diskuteras vid någon av de första temakvällarna i höst.

Tre sätt att öka aktiviteten

Det första är en utveckling av temakvällarna. Dessa har blivit en stor framgång. Till största delen genom sin höga kvalitet, men jag tror också att många av oss börjat boka in den första tisdagen i månaden för att åka till Kvarnbygården.

På samma sätt borde tredje tisdagen varje månad kunna bli en fast arbetskväll, som avslutades med en fikapaus, där vi utbyter tankar och jägarminnen. Under sådana arbetskvällar kan såväl lustbetonade som eventuellt mindre roliga — men ack så nödvändiga — arbetsuppgifter utföras. Dvs någon slags allaktivitetskvällar.

Det andra bygger på de "kamratgrupper" som finns bland medlemmarna. Ni som ingår i en sådan grupp, kan hjälpa till genom att bilda ett arbetslag, som för kortare eller längre tid tar ansvar för en viss arbetsuppgift. Det kan vara allt från att svara för att luftgevärsbanan hålls öppen till temporära arbetsuppgifter på

viltvårdsområden eller Kvarnbygården. Har ni redan vissa intressen, skall de naturligtvis tas till vara i första hand. Du som ingår i en sådan kamratgrupp — kontakta någon i styrelsen och berätta vad ni skulle kunna hjälpa till med.

Det tredje sättet är en variant av det andra. Många medlemmar har säkert, precis som jag själv, gått med i föreningen för att träffa och umgås med andra, som också är intresserade av viltvård och jakt.

Studiecirkel ger oss denna möjlighet. Temakvällarna gör det också, liksom även jakttillfällena. Men för att dessa skall kunna leva vidare och bli ännu mera givande samtidigt som du själv får ytterligare kontakter, kan du aktivt hjälpa till i föreningens verksamhet. Vänta inte på att du skall bli tillfrågad. Låt oss få veta vad du skulle kunna hjälpa till med och när det skulle passa dig bäst. Vi kan — och bör — alla, var och en på något sätt bidra till föreningens utveckling.

Det här är tre förslag till hur vi kan få en ökad aktiv medverkan i föreningens verksamhet. Du har kanske själv ytterligare förslag eller synpunkter på dessa. Hör i så fall av dig, så att vi kan ta dem tillvara. En förenings fortlevnad är till allra största delen beroende av medlemmarnas aktiva medverkan. Som medlem är du naturligtvis beredd på att hjälpa till — eller hur?

Lars G Truedsson

ETT VARMT TACK

till alla de som tisdagen den 13 maj 1986, i strilande regn, hjälptes åt att bygga voljärer, plantera och mycket annat.

Regnet och sörjan var inte nog för att avskräcka en naggande god skara från att jobba hårt för MVF och dess medlemmar.

Så småningom upphörde regnet och kvällen blev lika strålande som det goda humöret och den fina gemenskapen.

Lars Åke kokte kaffe och bredde smörgåsar till:

Artur Andersson	Erik Wallin	Bertil Håkansson
Anders Håkansson	Ronni Hylander	Knut Lundsten
André Ohlsson	Sune Jonsson	Per Åke Persson
Thomas Andersson	Inge Norén	Rolf Nilsson
Thord Ohlsson	Leif Lind	Bernt Åke Nilsson
Sven Heinrup	Janne Persson	Ragne Wedin
Erik Ohlsson		

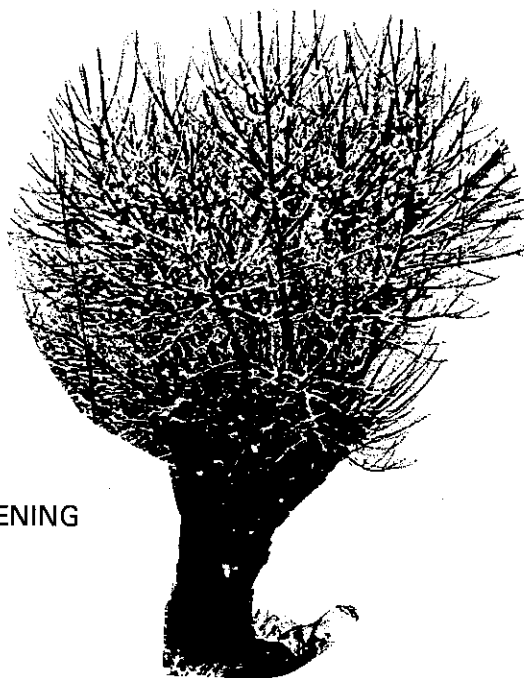
Ännu en gång
ETT VARMT TACK!

Resultatet av arbetet finns att beskåda på Kvarnbygården.

Tag gärna en titt, det manar kanske till efterföljd.

För MALMÖ VILTVÅRDSFÖRENING

Otto Östberg



SKYTTE

Stor succé på Börringe!

Intresset för MVF:s jägartrapbana på Börringe har blivit enormt.

Enbart under april månad har 5 225 betalda duvor krossats och dagsrekordet nåddes en måndag med inte mindre än 48 serier, dvs 1 200 skott avlossades under ett kvällspass. Tala alltså om succé! Intresset under maj månad håller i sig med de variationer vädret åstadkommer.

Börringe JSK överväger därför att öppna ytterligare en trapbana för att möta behovet.

MVF disponerar banan **måndagar** och **torsdagar** kl. 17.00 — mörkrets inbrott.

Kontakta: Gösta Andersson tel 040-19 28 38 eller
Hans Larsson tel 040-93 14 03

Juni:	2	5	9	12	16	19	23	26	30
Juli:	S T Å N G T								
Augusti:	4	7	11	14	18	21	25	28	
September:	1	4	8	11	15	18	22	25	

Skjutning för grupper kan ordnas på onsdagar efter överenskommelse med Gösta Andersson, tel 040-19 28 38.

Under ovanstående dagar kan ammunition tillhandahållas på banan.

Utöver ovanstående dagar kan medlemmarna skjuta på **Börringe JSK:s dagar**.

Tisdagar med början kl 17.00

Lördagar med början kl 11.00.

Dessa dagar kan ammunition **inte** köpas på banan.

Gösta Andersson, Hans Larsson
Skyttesektionen

PROVLEDARNA

Ökande aktivitet

Hittills i år har 140 teoretiska jägarexamensprov avlagts och än kvarstår flera för att nu inte nämna de praktiska proven, som man nu flitigt bokar in.

Våra provledare har varit anlitade av flera organisationer i sydvästra Skåne, vilket är glädjande och tyder på uppskattning av vår verksamhet.

De som önskar avlägga praktiska och/eller teoretiska prov kan anmäla sig till:

Gösta Andersson tel 040-19 28 38

som är bokningsmästare.

**ALLA PROV FÖR JÄGAREXAMEN KAN AVLÄGGAS
GENOM MVF:S PROVLEDARE!**

Jolly

VAPEN
STOR SORTERING I
AMMUNITION O TILLBEHÖR
LEIFS VAPEN AB
SKURUP 0411-463 40

MVF KALENDARIUM JUNI—AUG

JUNI

- 11 Kl. 18.00 Visning av MVF Viltvårdsområde 1
Samling på Kvarnbygården
- 18 Kl. 18.00 Visning av MVF Viltvårdsområde 4
Samling på Kvarnbygården
- 25 Kl. 18.00 Visning av MVF Viltvårdsområde 2 och 3
Samling på Kvarnbygården

JULI

Semesteruppehåll

AUGUSTI

- 5 Kl. 19.00 Temakväll, Kvarnbygården
"Ordet är fritt" samt information om höstens program



Jägare

Skjutskolan har öppnat för säsongen. Skolan ger lektioner i hagelskytte efter engelsk förebild. Undervisningen avser praktisk jakt där god skjutstil och ett "skräddarsytt" vapen är viktigt. Skjutskolan erbjuder ett omväxlande program med många olika skjutstationer, bl a finns klappjaktsbana, högt fasantorn, kaninbana m m. Måttagning sker med moderna måttgevär och varje lektion omfattar 1 1/4 timme.

TIDSBESTÄLLNING PÅ TEL. 0435/138 52

HANS OLSSONS VAPENVERKSTAD

Torggatan, 264 00 KLIPPAN

Tel. 0435/138 52



AKTUELLT

Visning av MVF:s Viltvårdsområden

Vi vill gärna visa de utomordentligt intressanta och viltrika viltvårdsområden som står till medlemmarnas förfogande och börjar därför med:

Omr. 1 onsd den 11 juni 1986. Samling på gården kl 18.00.

Omr. 4 onsd den 18 juni 1986. Samling på gården kl 18.00.

Omr. 2 och 3 onsdagen den 25 juni 1986. Samling på gården kl 18.00.

Styrelsen

Jaktdeltagande

För att delta i småviltsjakt erfordras enl. årsmötesbeslut bl a att du skjutit **fem** serier på jägartrappen i Börringe. Banan är öppen för MVF:s medlemmar måndagar och torsdagar från kl 17.00. Hans och Gösta står gärna till tjänst med ett intyg. Inga krav på träffresultat.

Styrelsen

Motorsågen

Du som lånat motorsågen ombedes vänligen men bestämt, att snarast återställa densamma.

Gårdssektionen

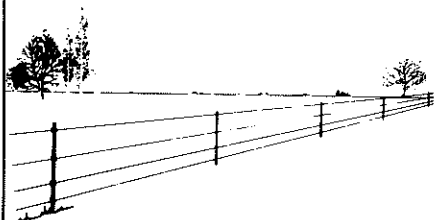
Malmö-Burlövs Jaktvårdskrets

Vid årsmötet den 16 april valdes Sture "Jolly" Persson till ordförande samt Otto Östberg till sekreterare.

LETRASET, COLOR-KEY, RASTER, COPY-PROOF, GRADSKIVOR, PANNÄER, RITPAPPER, SKISSBLOCK, MONTAGEFOLIE, RITFILM, BROSCHYRKARTONG, RITBLOCK, AKVARELLFÄRGER, AKVARELLBLOCK, KLISTER, SPRAYLIM, FIXATIV, RITBORD, RITBORDSBORSTAR, RITPORTFÖLJER, DEMONSTRATIONS-PORTFÖLJER, SKÄRMASKINER, LJUSLÄDOR, RITPLATTOR, TUSCHPENNOR, RITAPPARATER, SPRIT-PENNOR, OVERHEADPENNOR, OVERHEADFILM, REPROKAMEROR, LUPPAR, FÖRSTORINGSGLAS, TEJ, HÄFTAPPARATER, HÅLSLAG, PUSH-PINS, KARTNÄLAR, RETUSCHSPRUTOR, FRAMKALLNINGSS-APPARATER, KONTAKTPAPPER, PLAKATFÄRGER, PENSLAR, AKRYLFÄRGER, LINJALER, MÖRK-RUMSAPPARATURER, VINKELHAKAR, TYPOMETRAR, TEXTMALLAR, KURVLINJALER, ELIPSEMALLAR, ARBETSLAMPOR, FOTOLAMPOR, TUSCHER, PASSMÄRKEN, SPRAYFÄRGER, VÄSKOR, M M M M.



Kullander & Kullander
Regementsgatan 94, Box 5233, 20072 Malmö. Telefon 040-10 08 30.



**Ei- och viltstängsel,
hönsnät och stolpar**

För ytterligare information
och uppgift om närmaste aukt.
återförsäljare kontakta:

LUNDEX L
BENGT LUNDIN AB

Box 98 · 234 00 LOMMA
Tel. 040-41 45 30-31

SMÅDJURSKLINIK

Leg. Veterinär Anna Maria Kullenberg
POL. MOTTAGNING – POL. OPERATIONER
MEDICINSKA BAD – RÖNTGEN
TIDSBESTÄLLNING

Disponentgatan 10

Tel. 040-72790 Växel



Aurells
Industrigatan 4 · 212 14 MALMÖ

BLECK- & PLÅTSLAGERI
Firman grundad år 1896

90 år

Utför alla till byggnadsfacket
hörande plåtslageriarbeten

Telefon 040-93 28 78

Studie 
framjandet

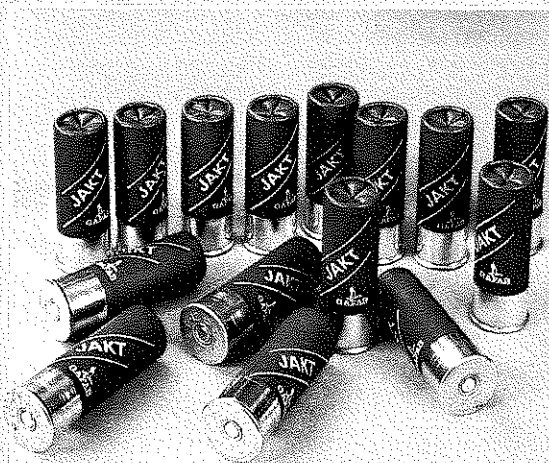
FÖRBERED DIG TILL HÖSTEN

Planera en studiecirkel om:

- Jägarexamen —
- Fältvilt —
- Eftersök —



EN SVENSK KVALITETS- GAFAB PATRON FÖR JAKT!



Den nordiska jakten ställer höga krav på jägare, ammunition och vapen.

GAFAB, det nya svenska hagelpatronsortimentet, motsvarar dessa krav.

GAFAB laddas med de bästa komponenterna i maskiner, som arbetar med största precision.

GAFAB genomgår kontinuerlig testskjutning och manuell kontroll, som garanterar jämna och höga prestanda.

TYP	HYLSA	KALIBER	VIKT G	US nr
JAKT	Papp	12/65, 12/70	30, 36	3, 5, 6
JAKT	Plast	12/70	36	3, 5, 6
FÄGEL	Plast	12, 16, 20/70	32, 28, 25	6, 7

GAFAB, Din kvalitetspatron - till förmånligt pris!

Din återförsäljare ger mer information!



GAFAB

GYTTORP AMMUNITIONSFABRIKS AB
Box 16, 710 30 Gyttorp

Jägare

- **Vapen**
— nya och begagnade — i stor sortering
- **Tillbehör och reparationer**
— i egen vapenverkstad
- **Ammunition och lerduvor**
 - Allt för hunden och fiskaren

ALLTID SPECIALPRISER
skjut upp betalningen med vapenkonto

KJELL:s VAPEN & SPORT AB

Gamla Torget 4 • 245 00 SJÖBO (mitt på torget) • Tel. 0416-100 96

ETT FÖRETAG I



Djursjukhuset i Malmö AB

Adress: Hindby Gamlegård, Cypressvägen 11 i Hindby, 213 63 MALMÖ
Parkering vid entrén. Busslinje 30 B till Hindby.

Telefon och mottagningstider:

Växel 040-22 90 00
Veterinärer direkt (endast tfn.tid) 040-22 90 90
Jourtelefon 040-94 15 64
Mottagning vardagar 8.00—11.00,
13.00—17.00

Jour: För olycksfall och akut insjuknande är djursjukhuset öppet alla dagar hela dygnet efter telefonanmälan.

All mottagning efter telefonbeställning.

Flerparten kommuner inom SSK-området har överenskommit att lämna bidrag till djursjukhusets verksamhet av kommunens hundskattemedel. Djursjukhuset får detta bidrag genom att debitera Din kommun för varje patientbesök. Meddela därför i djursjukhusets reception i vilken kommun Du betalar hundskatt.

Läs Jakt & Vapen — den nya jakttidningen.

Med marknadens mesta och bästa tester av vapen och ammunition.

JAKT & VAPEN

För prenumeration ring: 08-16 50 65.

Markos Chark!



**Svenska och utländska specialiteter.
Korvar av hög kvalitet, rökta och kokta
köttprodukter.
Lägg namnet på minnet!**



MARKO ANICS

STYCKNING & CHARK AB

KANTYKEGATAN 14 213 76 MALMÖ TEL. 040-22 41 45